

# Sharka oder Pockenkrankheit (Plum pox potyvirus)



Schweizerische Eidgenossenschaft  
Confédération suisse  
Confederazione Svizzera  
Confederaziun svizra

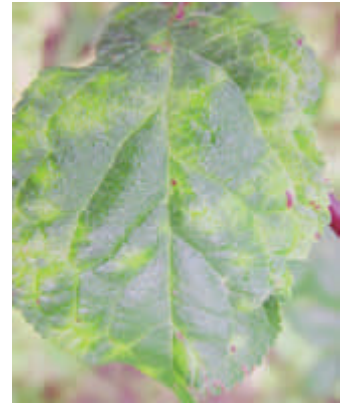
Eidgenössisches Volkswirtschafts-  
departement EVD  
Forschungsanstalt  
Agroscope Changins-Wädenswil ACW



Sharka Symptome an Aprikosensteinen



Sharka Blattsymptome an der Zwetschge Fellenberg



Sharka Blattsymptome an der Zwetschge Elena

## Beschreibung der Sharka Symptome

Symptome zeigen sich auf Blättern, Früchten, Steinen, Rinde und seltener auf Blüten. Ihre Stärke hängt von Art, Sorte, Saison und Virusstamm ab.

Die Tabelle mit der Symptom-Beschreibung ist auf dem FAW-Merkblatt 504 "Sharka- oder Pockenkrankheiten der Zwetschge"

## Wann kontrollieren

Von Mitte bis ca. Ende Juni ist der optimale Zeitpunkt für Kontrollen auf Blattsymptome. Blatt- und Fruchtsymptome können aber bis zur Ernte beobachtet werden.

Schwach ausgebildete Blattsymptome sind vor allem im Gegenlicht sichtbar. Die Kontrollen sind am besten bei bewölkten Himmel durchzuführen - da kein Schattenwurf.

## Sharka ist meldepflichtig - wo melden?

Falls Sie solche Symptome feststellen, melden Sie sich bitte unverzüglich bei der kantonalen Fachstellen für Obst oder Pflanzenschutz. Diese organisiert eine allfällige Probenahme.

Symptome an Elena B  
lattsymptome an Elena (Fotos FAW)



Symptome an Fellenberg  
Blattsymptome an Fellenberg FAW2 (Fotos FAW)



Symptome an Felsina  
Blattsymptome an Felsina (Fotos FAW)



Fruchtsymptome an Hauszwetschge  
(Fotos Universität Hohenheim)



Symptome an Schwarzdorn (*Prunus spinosa*)  
Blattsymptome an Schwarzdorn (Fotos Universität Hohenheim)



### Symptome an Katinka

Blattsymptome an Hauszwetschge (Fotos Universität Hohenheim)



### Symptome an unreifen Zwetschgen

Fruchtsymptome an unreifen Zwetschgen (Fotos Universität Hohenheim)



### Symptome von Zwetschgen-Mehltau und Zwetschgen-Rost

Blattsymptome an Schwarzdorn (Fotos FAW)

